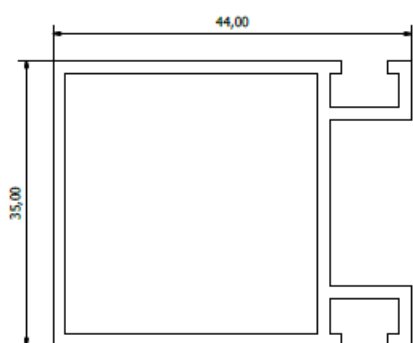


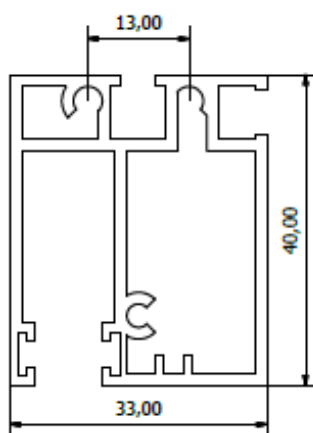
Technische fiche: standaard vliegendeur

1. Profielen



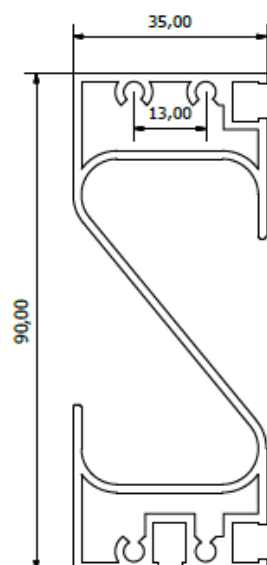
KADERPROFIEL

(HR051): 44 x 35 MM
LENGTE PROFIEL: 4.5 M
L+R KADER



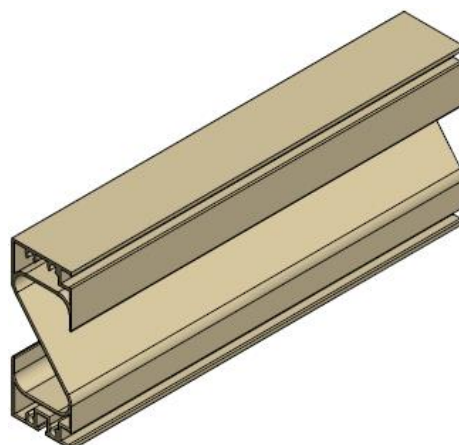
VLEUGELPROFIEL 40 MM

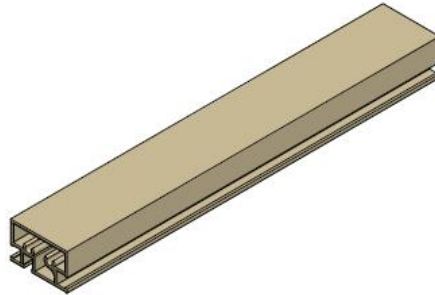
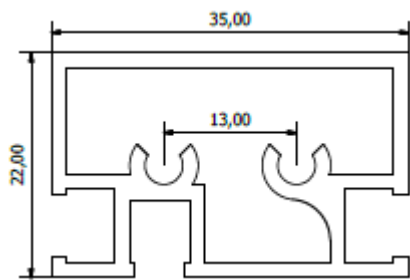
(HR052): 33 x 40 MM
LENGTE PROFIEL: 6 M
BOVENZIJDE KADER (*nieuw sinds 2024*)



S-HANDGREEP

(HR097): 35 x 90 MM
LENGTE PROFIEL: 6.5 M



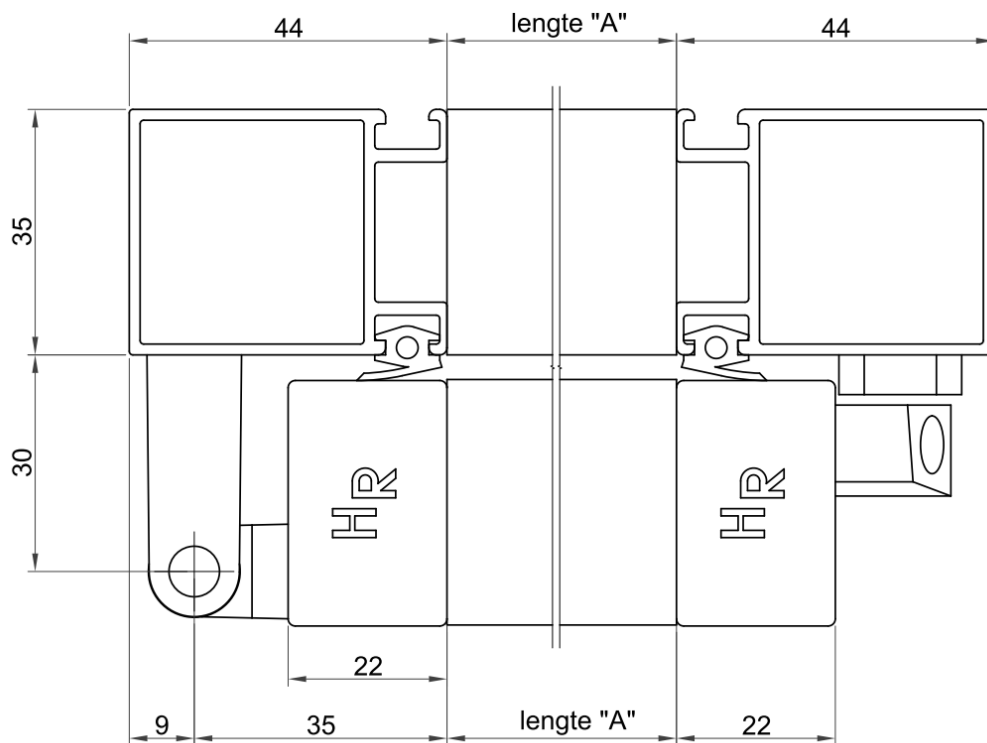


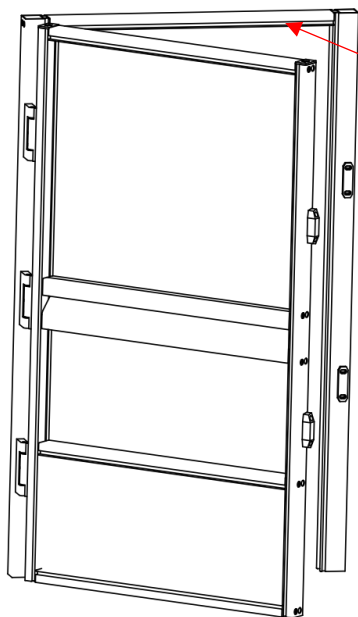
VLEUGELPROFIEL 22 MM

(HR050) : 35 x 22 MM

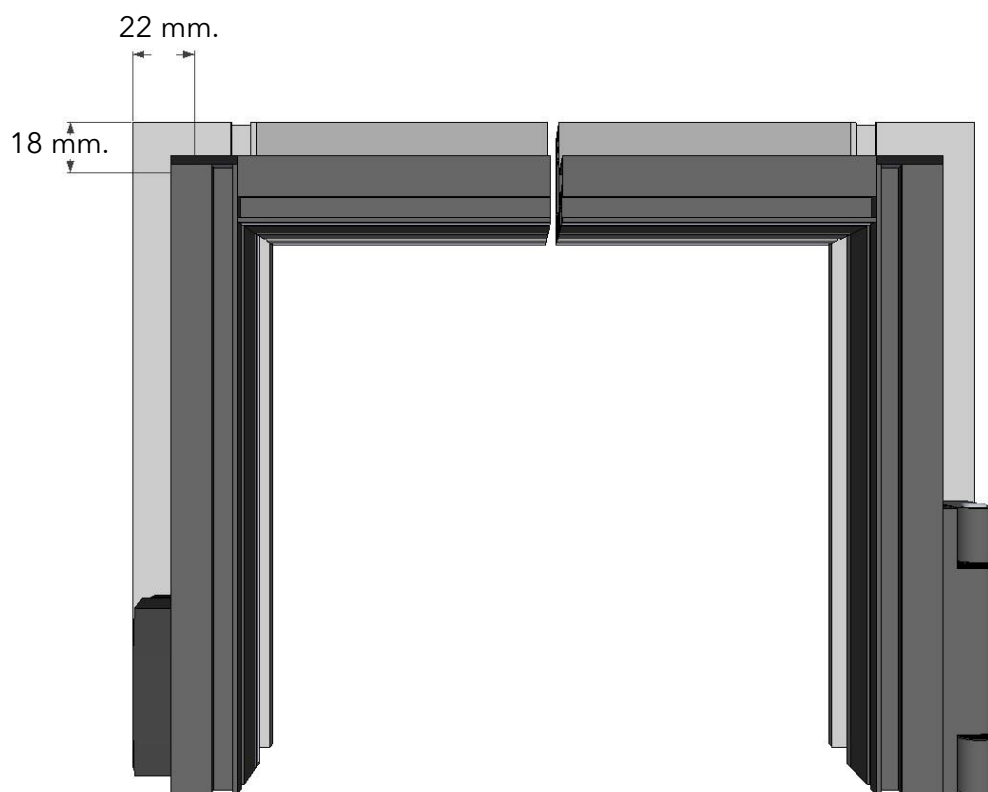
LENGTE PROFIEL: 6.5 M

2. Bovenaanzicht standaard vliegendeur



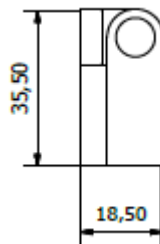
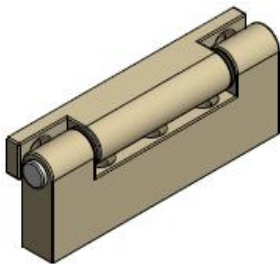


Sinds 2024 plaatsen wij standaard
bovenaan in de kader het
vleugelprofiel van 40 mm (ipv
vleugelprofiel 22 mm)



3. Technische beschrijving

- a) Het kader en de vleugel van een vliegendeur bestaan uit **hoogwaardig aluminium**. Door de beschikbaarheid van een **poederlakininstallatie** in onze productie fabriceert HR Vliegenramen een aluminium vliegendeur in elke gewenste RAL-kleur. De schopplaat of plint is gemaakt van aluminium. Enkel bij RAL 9016 en 9001 glanzend wordt er standaard een volkernplint gebruikt. Er is bij deze kleuren ook de optie om voor een aluminium schopplaat te kiezen, maar dit moet dan specifiek op de bestelling vermeld worden;
- b) Het **vliegengaas** dat we bevestigen op de vliegendeur is insectengaas bestaande uit geplastificeerd glasvezel. Dit vliegengaas is een kwalitatief hoogstaand Belgisch product dat stootvast, roestvrij en zelfdovend is. Het vliegengaas kan temperatuurschommelingen doorstaan van -35°C tot 120°C. De maasmaat is 1,2 mm x 1,38 mm en bijgevolg klein genoeg om de insecten buiten te houden. Naast het normale vliegengaas is er het bellavista gaas (dun geweven gaas), petscreen (biedt meer stevigheid bij de aanwezigheid van huisdieren), screendoek (zonwerend doek beschikbaar in verschillende kleuren), shadowdoek (zachte, donkere doek met heel fijne mazen dat eveneens zonwerend werkt) en vliegengaas in inox (zeer sterke vliegengaas);
- c) Het **PVC-snoer** dient voor het bevestigen van het vliegengaas op de vleugel van de vliegendeur. Uitgebreid getest doorstaat dit PVC-materiaal temperatuurverschillen van minimaal -20°C tot maximaal +50°C. Hierdoor houdt het snoer in de zomer en winter steeds dezelfde spanning. Het snoer is verkrijgbaar in de kleuren zwart en grijs;
- d) De zwaar uitgevoerde **scharnieren** worden verdeeld over de hoogte van de deur en garanderen een probleemloos bewegingscirkel. We maken gebruik van drie scharnieren op een vliegendeur. Door de drie bevestigingspunten op het kader en twee op de vleugel is elk scharnier vrij van speling. De beide teflon-rondellen waarborgen een geluidloze werking en de bijgeleverde kruisschroeven zijn roestvrij;



- e) Een vliegendeur wordt standaard voorzien van 2 **magneten**, maar er kan ook gekozen worden voor een **magneetstripsluiting** (in de groef voorzien)

Buiten zijn en buiten blijven...



www.hrvliegenramen.be T.011/66 16 67 3900 Pelt

VLIEGENRAMEN & -DEUREN

- f) Het **aanslagrubber** garandeert, door zijn speciale vorm, een perfecte aansluiting van de vleugel met het kader. Een **pomp** (grijs of zwart) zorgt voor een automatische sluiting van de vliegendeur tegen de gewenste snelheid. Het is mogelijk om de vliegendeur met de pomp te vergrendelen als ze openstaat. Om hierna de vliegendeur te ontgrendelen duw je de vliegendeur lichtjes naar buiten voor opnieuw een automatische sluiting;
- g) Een vliegendeur kan uitgerust worden met een **honden- of poezendeurtje** in de schopplaat. Tot ons assortiment behoren de volgende deurtjes: (H X B)

-Grote hondendeur: Totale afmetingen: 482mm x 412mm

Doorgang: 360mm x 313mm

-Kleine hondendeur: Totale afmetingen: 384mm x 310mm

Doorgang: 270mm x 233mm

-Poezendeurtje: Totale afmetingen: 252mm x 225mm

Doorgang: 148mm x 145mm

De deurtjes zijn verkrijgbaar in het wit, bruin en in het zwart.

Buiten zijn en buiten blijven...



www.hrvliegenramen.be T.011/66 16 67 3900 Pelt

VLIEGENRAMEN & -DEUREN

